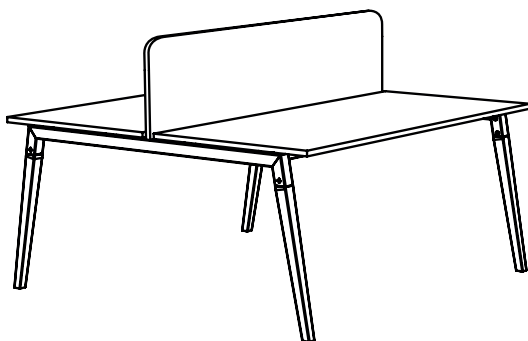


Good Wood



DESIGN
INDUSTRIAL ORCHESTRA



Cider présente Good Wood,
où le mélange sobre des matières et des
textures met en avant les lignes épurées
d'un poste de travail.
A la fois fonctionnels et élégants,
ces modules sont une réponse
contemporaine aux open-space
et bureaux.

Le pied en chêne aux lignes simples et naturelles est une réponse idéale à tous les aménagements d'espaces de travail en quête de chaleur, de convivialité et de belles matières. Il répond pleinement aux exigences environnementales appliquées aux aménagements tertiaires. Il se décline en deux hauteurs pour répondre à tous les besoins du poste de travail simple au bench, de la

table de coworking à la table de réunion. Sa conception en deux parties crée un jeu graphique. La structure métallique change de couleur au gré des projets, et le bois se décline en deux teintes (Chêne ou noyer). En étant à la fois sobre et avec des détails raffinés, le good wood est une réponse de style pour tous les aménagements de bureaux.

Détails



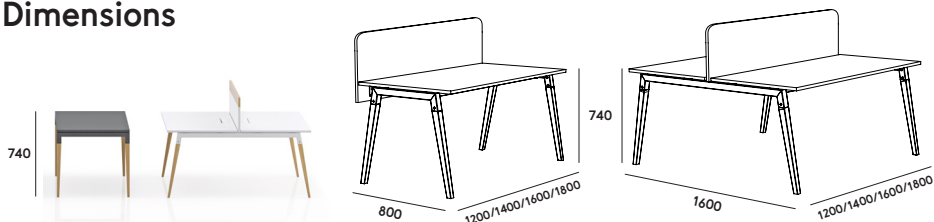
Versatile, il passe de l'opératif au bureau de direction, en changeant de textures et de finitions.

L'assemblage du bois et du métal se fait en s'emboîtant et en se vissant, pour offrir un maximum de rigidité à la table.

Le plateau de la table peut s'accessoiriser de passes-câbles et de prises électriques.

La cloisonnette du Good Wood permet de préserver l'intimité de chacun.

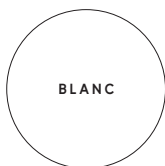
Dimensions



*Autres dimensions et configurations sur demande. Existe en bench de 2, 4, 6, 8... et table de réunion.

Finitions

PLATEAU & STRUCTURE :





Industrial Orchestra

Taïna Primaux, diplômée de l'ENSCI à Paris en 2001, spécialisée dans les matériaux, collabore avec de nombreux architectes et Jérémy Magdalou, diplômé de l'école des Beaux Arts de Reims en 2000, collabore pendant 10 ans avec Philippe Starck. Depuis 2009, ils signent ensemble leurs projets sous le nom de Industrial Orchestra.

CIDER®
contact@cider.fr
www.cider.fr