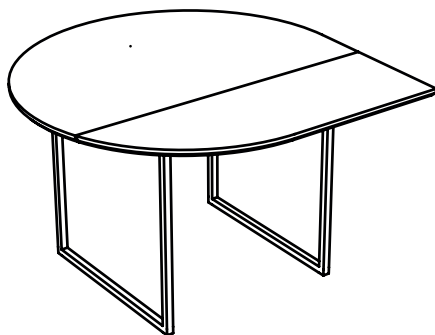


# Joint Venture



DESIGN  
FRÉDÉRIC RUYANT



Joint–Venture est une collection  
de bureaux modulables,  
conçue par Frédéric Ruyant, pour Cider.  
Répondant à la multiplicité  
et à la flexibilité exigées  
par les espaces de travail actuels.

L'univers du bureau est en pleine mutation. Les métiers changent, ils évoluent, et de nouvelles pratiques au travail apparaissent. Fruit d'une réflexion avancée sur l'aménagement des espaces de bureau de demain, le programme de mobilier "Joint Venture" s'adapte facilement aux nouveaux usages. Il sait intelligemment et élégamment se mettre au service d'un monde du travail

où les codes hiérarchiques sont transformés, et où collaboration, partage et échange deviennent des valeurs clefs. La collection repose sur une série de modules aux lignes épurées, combinables à l'infini pour satisfaire tous les besoins, de la table de réunion au double poste, en passant par le bureau de direction.

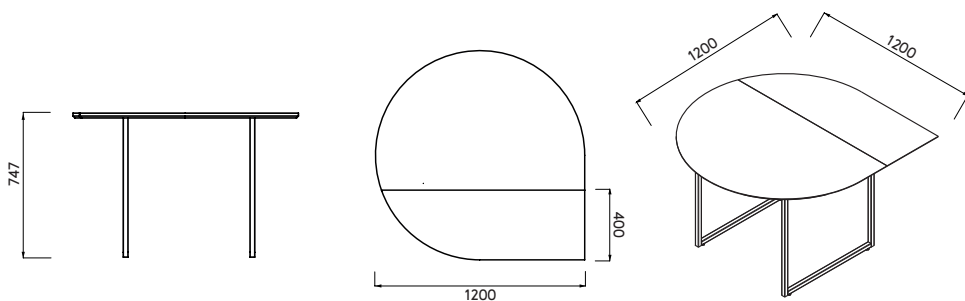
## Détails



Plateaux et piètements, simples, sobres, et disponibles en deux teintes, se combinent en fonction des besoins.

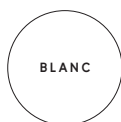
La collection Joint Venture permet de répondre à toutes les exigences d'un espace de travail flexible, ancré dans notre temps.

## Dimensions



## Finitions

PLATEAU :



BLANC



GRIS



NIAGARA  
OAK

PIÈTEMENT :



MÉTAL  
NOIR



## Frédéric Ruyant

Frédéric Ruyant, designer et architecte français, crée son agence en 1995. Il affirme aimer la controverse rigoureuse, le travail bien fait, transformer le banal en exception, inventer des rêveries, rencontrer des gens et flirter avec l'humour. Designer pour de nombreux éditeurs et galeries tels que Cinna/Roset, ENO, Baccarat, Tool's Galerie... Il travaille essentiellement sur des projets rompant les codes, tout en questionnant les objets et le mobilier qui nous entourent.

CIDER®

[contact@cider.fr](mailto:contact@cider.fr)

[www.cider.fr](http://www.cider.fr)